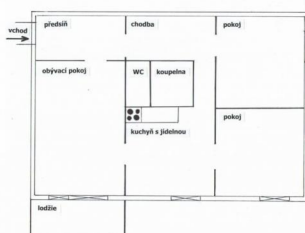


Družstevní byt 3+1 v Českých Budějovicích



Cena: 2 700 000 Kč

ID	RS305237
Poznámka k ceně	+ 1% provize RK
Typ nabídky	Prodej
Lokalita	České Budějovice 2
Dispozice	3+1
Užitná plocha	76m ²
Stav	Dobrý
Vlastnictví	Družstevní
Podlaží	12.
Podlaží celkem	12
Materiál zdí	Panelová
Sklep	Ano
Lodžie	Ano
Bezbariérový přístup	Ano



VYŘIZUJE:



Tomáš Rejthar
Telefon:
Mobil: +420 774574899
email: tomas.rejthar@razka.cz
web: http://www.razka.cz

POPIS NEMOVITOSTI:

Nabízíme k prodeji prostorný byt 3+1 v družstevním vlastnictví o výměře 76 m², k bytu je nově přistavěná lodžie po celé šíři obývacího pokoje 3,45 x 1,5 m a sklepní kóje asi 1 m², jež je umístěná v přízemí. Byt se nachází ve 13.nadzemním podlaží panelového domu v ulici Dlouhá na sídlišti Vltava v Českých Budějovicích. Byt je v udržovaném stavu, připraven k okamžitému nastěhování. Do obytných místností vstupujeme přes prostornou předsíň s plochou více než 13 m², do obývacího pokoje vpravo a dále do chodby, kde je umístěna vestavěná skříň. V pravé části chodby je původní umakartové jádro se samostatným WC a koupelnou. Koupelna, která je vybavena vanou, umyvadlem a přípojkou na pračku je z části zrenovovaná, stěny mají keramické obklady, taktéž WC má stejné stěny. Podlahová plocha bytového jádra je asi 5 m², za jádrem je průchod do kuchyně. Na konci předsíně vstupujeme do ložnice více než 12 m². Obytná kuchyně asi 13 m², je vybavena kuchyňskou linkou a elektrickým sporákem. V rohu kuchyně je umístěn jídelní stůl s rohovou lavicí a židlemi. Z kuchyně, která je přístupná z obývacího pokoje a předsíňovým krčkem bez dveří, se dostaneme do dalšího pokoje. Ten má podlahovou plochu také přes 12 m², stejně jako ložnice, do které je vchod z čelní části předsíně. Obývací pokoj disponuje výměrou více než 18 m² a je průchozí z kuchyně a předsíně. Z tohoto pokoje je vstup na prostornou lodžii hlubokou 1,5 m. Jako podlahové krytiny jsou v bytě keramická dlažba, PVC a koberce. Lze využívat i společné prostory domu, jako je kolárna, sušárna. Celý bytový dům prošel kompletní revitalizací. Došlo k rekonstrukci střechy, zateplení pláště domu s novou omítkou, k výměně stoupaček, jsou zde nová plastová okna, byl vyměněn osobní a nákladní výtah. Byt má nízké náklady na úhradu nájemného. Bytový dům leží nedaleko prostorného parkoviště u obchodního centra. Blízko domu je zdravotní středisko, mateřská školka, základní škola je v ulici Bezdrevská, Kulturní dům Vltavín Dům je blízko zastávek MHD. V okolí je plná občanská vybavenost. Byt je okamžitě k dispozici a nemá žádná právní omezení.