

Duna House

Michelská 300/60, 14000 Praha 4
mobil: +420 774 129 264, telefon: +420 222 362 433
email: robert.dobes@dhreality.cz, web: <http://www.dhreality.cz>

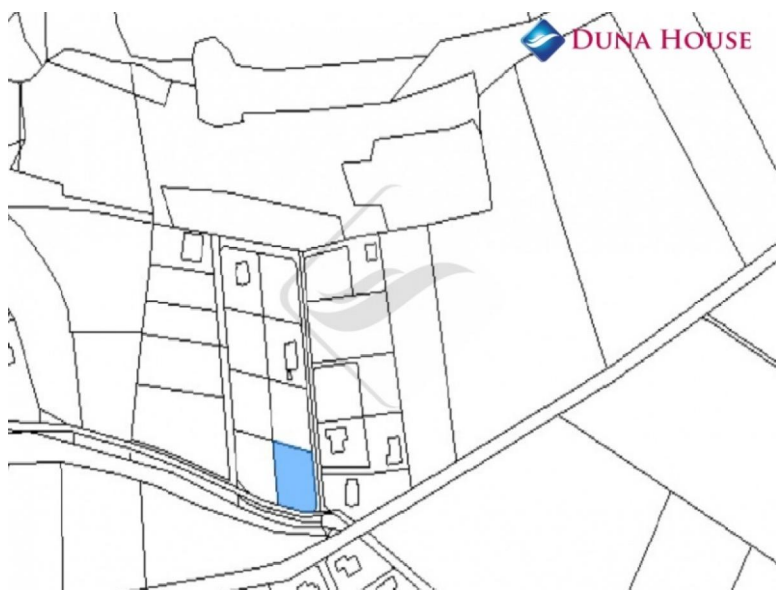


DUNA HOUSE®

Prodej - Pozemky - Pro bydlení

Zakázka: TK133663

Ideální stavební pozemek 1146m² nedaleko Prahy



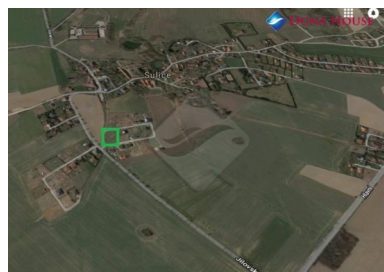
Cena: 3 549 000 Kč

ID	TK133663
Poznámka k ceně	vč. kompletních služeb RK
Typ nabídky	Prodej
Lokalita	Sulice
Plocha pozemku	1146m ²

VYŘIZUJE:



Michal Kopejtko
Telefon:
Mobil: 602752973
email: michal.kopejtko@dhreality.cz
web: <http://www.dhreality.cz>



POPIS NEMOVITOSTI:

Hledáte vhodné místo pro výstavbu Vašeho rodinného domu? Preferujete život v přírodě, avšak v bezprostřední blízkosti hlavního města a se snadnou dostupností veškeré občanské vybavenosti? Máme pro Vás velmi zajímavou nabídku.

Nabízíme k prodeji rovinný stavební pozemek o ideální rozloze 1146m² v klidné a vyhledávané lokalitě obce Sulice (10km od okraje Prahy). Tento pozemek se nachází v nové lokalitě rodinných domů, na okraji obce. Jedná se o pozemek obdélníkového tvaru (téměř rovina), dostupný z místní komunikace a s veškerými inženýrskými sítěmi na jeho hranici (plyn, voda, tlaková kanalizace, elektřina). Velkou výhodou je jeho poloha v rohu zástavby, což znamená, že sousedí pouze se 2 dalšími pozemky (oba prozatím nezastavěné). Tato výhoda se dá také využít při projektu Vašeho domu - můžete lépe volit vjezd do domu, orientaci domu apod. (nebudete mít limity z pohledu otočení domu na světové strany).

Obec Sulice se nachází necelých 10km od hranice Prahy, je obklopená lesy a rybníky a nabízí opravdu klidné prarodinné prostředí. Veškerá občanská vybavenost se nachází ve 3km vzdálené Kamenici, kde jsou školy, školky, pošta, obchody, lékaři a další služby. V téměř stejně vzdálené jsou služby v Jesenici (vše v dosahu několika málo minut).

Velmi doporučuji osobní návštěvu tohoto mimořádně klidného místa. Pozemek je možné financovat i hypotéčním úvěrem, který Vám rádi zdarma vyřídíme u Vámi preferované banky a to za nejlepších tržních podmínek.