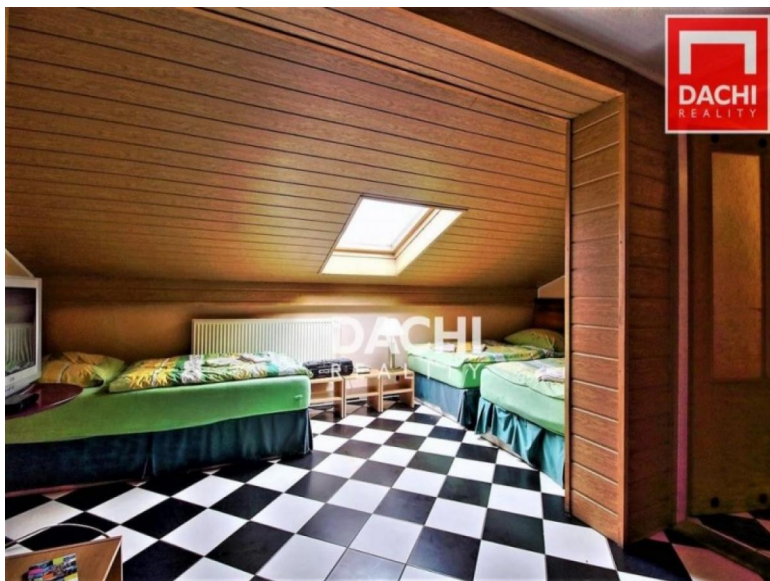


## Prodej ubytovacího zařízení 1075m, s přilehlým parkovištěm a pozemky celkem 1941m, Ostrava



### Cena: 15 000 000 Kč

ID	KKko8045
Typ nabídky	Prodej
Lokalita	Ostrava
Dispozice	Ubytování
Typ stavby	Patrový
Stav	Dobrý
Užitná plocha	1075m <sup>2</sup>
Parkovací místa	Ano

#### VYŘIZUJE:



Karla Korytarová  
Telefon:  
Mobil: +420 736532213  
email: karla.korytarova@dachi.cz  
web: http://www.dachi.cz



#### POPIS NEMOVITOSTI:

Prodáváme ubytovací zařízení ve stavu k úpravám menšího rozsahu o zastavěné ploše 480m<sup>2</sup> o 18 pokojích celkem a podlažní ploše v součtu užitelných pater 1075m<sup>2</sup> + suterén, a přilehlými pozemky menší zahrady a parkoviště o výměře 1941m<sup>2</sup> ve Slezské Ostravě.

Přízemí objektu je tvořeno dvěma celky se dvěma vstupními dveřmi, jehož dispozice tvoří především restaurace a její zázemí, salónek, recepce a vstupní hala, dále se nabízí vlastní využití dvou obchodních prostor na tomto podlaží nebo jejich pronájem. Další tři patra tvoří již samotné ubytování, tedy samostatné pokoje a z části dvoupokojové apartmány (14 jednotek se samostatným vstupem). V podkroví jsou estetické apartmány s prvky v imitaci dřeva, ve středních dvou patrech světlé a prostorné apartmány a pokoje. Součástí 1.NP je i nadstandardně prostorná koupelna jež se nabízí k přebudování na wellness, obecně sociální zázemí všech pokojů i pokoje samotné jsou nadstandardně prostorné. Za provozu současných majitelů a ve stavu se starším mobiliářem byly nastaveny plovoucí ceny 800,- Kč až 1250,- Kč/pokoj noc x 14 pokojů a apartmánů + zisk z pronájmu restaurace + zisk z dvou komerčních prostor. Jako využití objektu lze dle aktuálního územního plánu zvážit i přebudování budov na byty, kanceláře, využívat jej jako ubytovnu, kulturní či společenské zařízení, případně objekt drobné výroby a služeb, mimořádně zajímavé je toto zařízení však i k zajímavějším komerčním účelům.

Ubytovací zařízení je zcela podsklepeno, skladovacích kapacit jak pro restauraci tak pro provoz hotelové části je takřka přebytek, především v suterénu. Parkoviště je soukromé pouze pro tento objekt, a vjezd do něj je možný pouze skrze bránu. Kapacita je 25 parkovacích míst. Štítek PENB budovy je středně úsporné kategorie D.