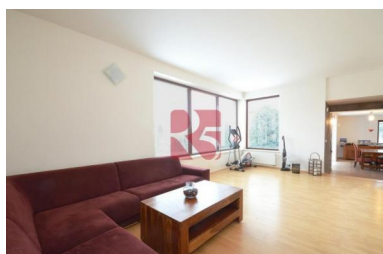


Pronájem reprezentativní vily 6+1/T/2G/Z, 274 m², Praha - Slivenec



Cena: 46 000 Kč

ID	R515180
Poznámka k ceně	Neplatíte provizi.
Typ nabídky	Pronájem
Lokalita	Praha 5, Slivenec
Dispozice	Vily
Typ stavby	Patrový
Stav	Novostavba
Plocha pozemku	943m ²
Užitná plocha	274m ²
Plocha zastavěná	151m ²
Rozloha zahrady	792m ²
Garáže	Ano
Sklep	Ano
Terasa	Ano



VYŘIZUJE:



Černovický Ondřej
Telefon:
Mobil: +420 724769497
email: cernovicky@reality5.cz
web: www.reality5.cz

POPIS NEMOVITOSTI:

Nabízím vám k pronájmu tuto nadstandardní reprezentativní vily 6+1/T/2G o celkové ploše 274 m², která je situována na pozemku o velikosti 943 m². Dům je v přízemí tvořen dominantním obývacím prostorem s rozměrnými jižně orientovanými okny, který je propojen s kuchyňskou místností s kompletně vybavenou kuchyňskou linkou a velkým jídelním prostorem se vstupem na venkovní terasu a spíží, pokojem pro hosty či pracovnou, koupelnou se sprchovým koutem, oddělenou toaletou s bidetem a vstupní chodbou. Druhé podlaží tvoří 4 samostatné ložnice (k jedné pak náleží prostorná šatna) a koupelna s rohovou vanou, dvojumyvadlem, toaletou a bidetem. V suterénu budovy je umístěna technická místnost, sklepní prostor a prostorná garáž s parkovacím stáním pro dva až tři vozy. Vstupní chodba, jídelní prostor s kuchyní a obě koupelny jsou vybaveny podlahovým topením. Celý objekt je zabezpečen EZS s připojením na pult centrální ochrany. Udržovaná zahrada disponuje terasou pro posezení či grilování. Lokalita nabízí bezproblémovou dopravní dostupnost centra a při zachování blízkého sousedství a přírody.

Reality 5, Mobil: 774 870 915, email: info@reality5.cz, web: www.reality5.cz