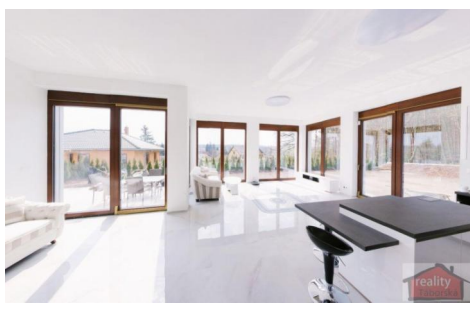
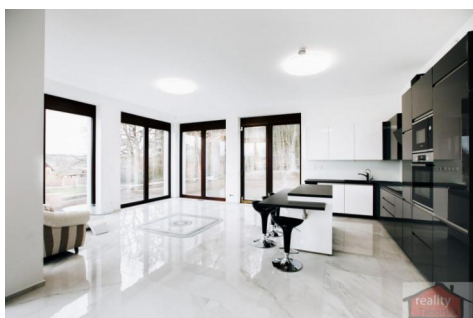


Nabídka krásného bydlení obklopené přírodou, Babice u Říčan



Cena: 0 Kč

ID	860/2245
Poznámka k ceně	informaci o ceně Vám podá pí. Tábořská
Typ nabídky	Prodej
Lokalita	Babice
Dispozice	Rodinný
Typ stavby	Patrový
Stav	Novostavba
Plocha pozemku	911m ²
Užitná plocha	200m ²
Plocha zastavěná	186m ²
Rozloha zahrady	725m ²



POPIS NEMOVITOSTI:

NEVÁHEJTE!! NABÍZÍ SE KVALITA.

V exkluzivním zastoupení majitele Vám nabízím novostavbu krásného, nadstandardního rodinného domu 5+kk s garáží pro 3 vozidla, umístěného na slunném pozemku sousedícím s lesem ve vyhledávané lokalitě Babice u Říčan. **DUM JE VE FÁZI DOKONČOVACÍCH PRACÍ.** K nastěhování březen 2019.

V přízemí domu (výška stropů 3m) je předsíň (4,3 m²), vstupní hala (18,7 m²), komfortní obývací pokoj s prostorem na kuchyňskou linku (včetně kuchyňské linky a spotřebičů) a jídelnu o celkové výměře 47 m². Vyjimečnost tomuto pokoji dodávají vysoká francouzská okna včetně prosklených rohů, což zajišťuje proslunění pokoje po celý den. Z prostoru u kuchyně je vstup do špajzu (5,4 m²).

Dále je zde pokoj pro hosty (17,4 m²), koupelna (8 m²), samostatná toaleta (2,2 m²), technická místnost - serverovna (7,4 m²) a toaleta pro domácího mazlíčka.

V patře (výška stropů 2,85) je hala (5,7 m²), ložnice (21 m²) s terasou (25 m²) s výhledem na les, luxusní koupelna s vanou, sprchou a toaletou (11 m²), kompletně vybavená šatna (5,4 m²). Dva dětské pokoje (18 a 21 m²) s další terasou (65 m²).

Podkroví je možno využít jako úložný prostor.

Dům byl postaven s maximálním zaměřením na kvalitu použitých materiálů, zpracování provedených detailů, funkčnosti celého systému a především pak nenáročnosti na provoz. Je vybaven luxusními a nadčasovými přírodními materiály. Je vybaven nejnovějšími technologiemi: dřevěná okna, venkovní rolety, zateplení, vstup do domu s možností skeneru otisku prstu, kamerovým systémem s HDD a zajištěn alarmem, wifi internetem a satelitní televizí. K topení a chlazení jsou využívána tepelná čerpadla a rekuperace, kvalitní podlahové topení v celém domě. Postaveno z cihel Wienerberger 38 cm, zatepleno vatou 10 cm, strojně lité betonové podlahy a strojně stříkané vnitřní omítky.

Zahrada je nenáročná na údržbu s automatickým zavlažovacím systémem napojeným na vlastní studnu, rovinná část s automatickým sekacím systémem Husqvarna. Na zahradě je dostatek prostoru pro dobudování bazénu. Pojezdová samonosná brána a vstupní branka je součástí oplocení (v přední části domu).

Provedená příprava pro sluneční elektrárnu. Električka 230/400V, plyn, obecní voda a vlastní studna, veřejná