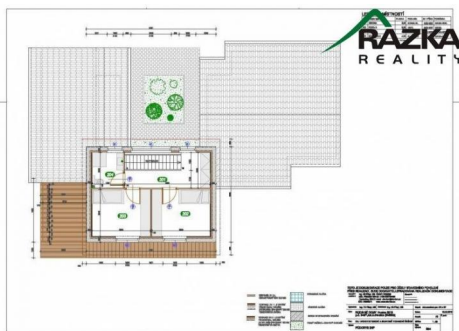
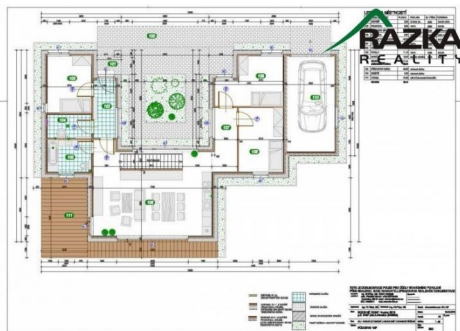


## Výstavba rodinného soběstačného domu



### Cena: 12 500 000 Kč

ID	RS305027
Poznámka k ceně	+ 1% provize RK
Typ nabídky	Prodej
Lokalita	Hrusice
Dispozice	Rodinný
Typ stavby	Patrový
Stav	Novostavba
Plocha pozemku	1200m <sup>2</sup>
Užitná plocha	210m <sup>2</sup>
Plocha zastavěná	145m <sup>2</sup>
Rozloha zahrady	m <sup>2</sup>
Garáže	Ano



### POPIS NEMOVITOSTI:

Dovolujeme si Vám nabídnout prodej luxusního rodinného domu s moderní architekturou, v atraktivní lokalitě, Praha - východ, Hrusice. Jedná se o projekt soběstačného domu, kterého stavba byla již zahájena. Dům má dispozici 6+kk s celkovou užitnou plochou 210 m<sup>2</sup>, rozléhající se na pozemku o velikosti 1200 m<sup>2</sup>. Dominantou celého domu jsou francouzská okna v obývacím pokoji, díky kterým je celý prostor vzdušný a světlý. K využití je prostorná kompletně vybavená kuchyně s jídelnou a obývacím pokojem, které jsou vzájemně propojeny. Samozřejmostí tohoto domu je technická místnost, pracovna a velká terasa za domem vhodná na grilování a volný čas. Milovníky domácí úrody potěší představený skleník na pěstování zeleniny a ovoce pro rodinu. Tento dům s inteligentním systémem vyrábí potřebnou energii přes fotovoltaický systém a přivedené sítě energie, což nevyklučuje možnost připojení. Vše zajišťuje fotovoltaický systém na střeše propojením přímé energie. Počítačový program rozděluje vytvořenou energii dle potřeby využití vaší domácnosti, celý systém si můžete hlídat na svém mobilu prostřednictvím aplikace. Dům rozděluje energii na přímo osvětlení domu, také pro Váš počítač či praní pračky, ohřev chodníků v zimních měsících pro Vaše bezpečí nebo nabíjení elektro auta ve Vaší garáži. Soběstačný dům využívá k vytápění slunce a přebytečnou energii ukládá do baterií, čímž využívá přímou energii, kterou následně využívá pro potřebu Vašeho domova nebo zpět do baterií v případě neaktivity sluneční energie. Dodávaná energie na vstupu do budovy za rok 16,673 Kwh/ročně. V přepočtu spotřeba energie 600,-/měsíčně. Vytápění zajišťuje také tepelné čerpadlo vzduch / voda. Součástí vybavení domu je i externí osvětlení domu, šatní vestavěné skříně, domovní počítač pro ovládání domu, alarm pro bezpečí vašeho domova. Dům je vybaven důmyslným větráním přes zemní výměník či rekuperaci, skladuje kolem 20 kubíků vody, kterou si čistí pro různé využití, například využití splachování toalety a podobně.