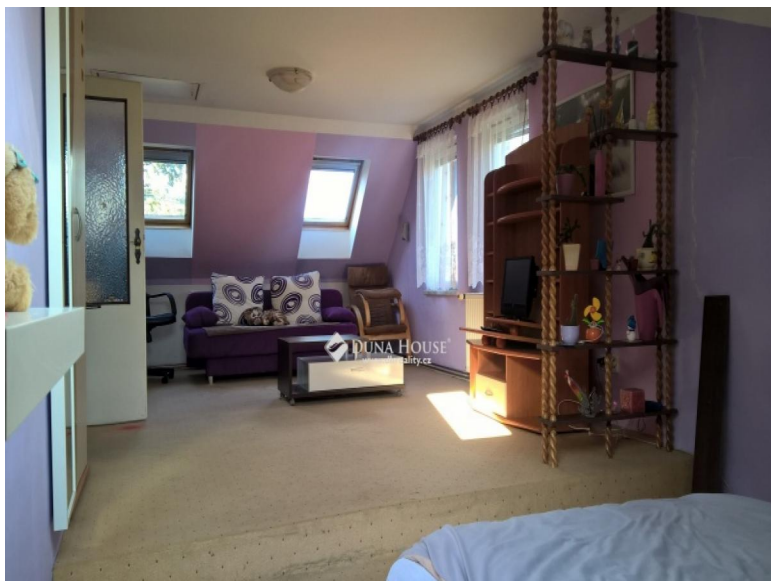
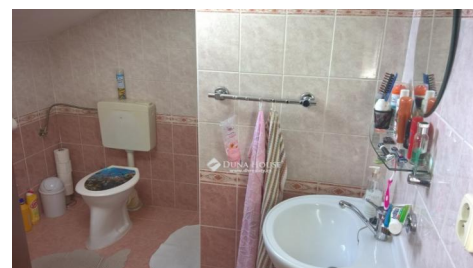
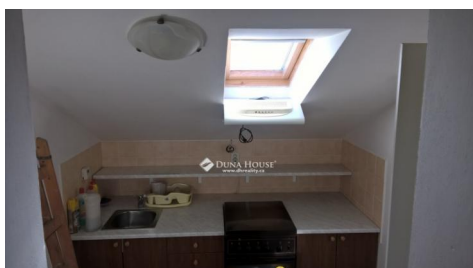


Pronájem poloviny prvního patra v rodinném domě, Řevnice.



Cena: 12 000 Kč

ID	LK127899
Poznámka k ceně	+ 2000Kč energie
Typ nabídky	Pronájem
Lokalita	Řevnice
Dispozice	1+1
Užitná plocha	28m ²
Stav	Dobrý
Vlastnictví	Osobní
Podlaží	2.
Podlaží celkem	2
Materiál zdí	Cihlová



POPIS NEMOVITOSTI:

Nabízíme k pronájmu polovinu 1. patra v rodinném domě (28 m²). K dispozici je obytná místnost (vzhledem ke sklonu střechy jsou zde snížené stropy na severní a jižní straně), kuchyňský kout orientovaný na jih (snížený strop), koupelna orientovaná na jih se sprchovým koutem, umyvadlem a toaletou (snížený strop). Součástí vybavení je konferenční stůl, křesla, kanape, skříň s policemi, police, šatní skříň, postel. Kuchyňský kout je vybaven linkou s dřezem, kombinovaným sporákem a digestoří. Všechny místnosti jsou světlé díky zabudovaným střešním oknům. Okna jsou orientována S/V/J. Vchod je společný pro všechny obyvatele domu. Kolem domu je zahrada, kde je možné využívat bazén a venkovní sezení s grilem. Parkování je možné uvnitř objektu. Do domu je zaveden internet (lze využít za poplatek). Dům se nachází v klidné části na okraji obce. Běžná občanská vybavenost v obci, obchodní centrum v blízkých Dobřichovicích. Dopravní spojení vlakem ve směru Praha hl. nádraží (35 min) / Beroun (17 min), autobusem směr Praha Zličín, Mořina, Hostomice. Zastávky jsou 10 minut chůze od domu. V okolí cyklostezky, turistické stezky, řeka Berounka, les (15 minut pěší chůze). Dále je v okolí mnoho historických památek a turistických cílů. První podnájemní smlouva se uzavírá na půl roku s opcí na dalších dvanáct měsíců. V ceně nájmu jsou zahrnuty zálohy na vodu, teplo, plyn a elektřinu. Je vyžadována kauce ve výši dvou měsíčních nájmu, plus provize RK. Doporučujeme.